



# WORKSPACE

Steh- und Tischleuchten

# ProLuce® WORKSPACE - Steh- und Tischleuchten

ProLuce® hat eine neue Reihe freistehender Leuchten auf den Markt gebracht, die sich durch minimalistisches Design, eine hervorragende Materialauswahl und Fertigungstechnologie sowie eine reichhaltige Oberflächenstruktur auszeichnen. Für die Beleuchtung von Büroräumen mit unterschiedlichen Schreibtischtypen stehen verschiedene Kombinationen von Lampenkopfdesigns zur Auswahl, darunter Panel-Design, Reflektor-Design und optisches Linsen-Design. So finden Sie unabhängig von Ihrer Büroplanung die optimale Beleuchtungslösung für Ihre Anforderungen.

Mit einem Verhältnis von direkter und indirekter Beleuchtung von 7:3 kann ein  $UGR < 13$  erreicht werden, und mit  $CRI > 90$  und  $SDCM < 3$  bieten sie eine weiche und blendfreie Lichtleistung und sorgen für eine angenehme Beleuchtung im gesamten Büro.

Die Oberfläche der Leuchte ist in Weiss oder Schwarz erhältlich. Sie lässt sich leicht transportieren, so dass Sie sie an der optimalen Stelle platzieren und genau dort Licht bieten können, wo Sie es benötigen. Die Lichtausbeute beträgt bis zu 120 lm/W. Die Leuchte unterstützt stufenweise Dimmung, Änderung der Farbtemperatur, Erkennung von Personen durch Präsenzmelder. Mit dem intelligenten Präsenzmelder schaltet sich die Leuchte ein beim Betreten des Büros und aus beim Verlassen.

Die Leuchten sind in drei Ausführungen erhältlich:

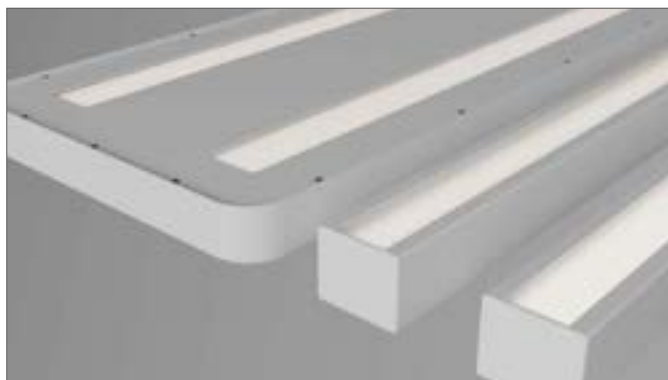
- Leuchtenkopf im Panel Stil
- Leuchtenkopf im Reflektor Stil
- Leuchtenkopf im Optischen Linsen Stil

Alle verfügen über direktes/indirektes Licht mit einem Verhältnis 70 % nach unten, 30 % nach oben. Die WORKSPACE-Modelle zeichnen sich alle durch erstklassige Qualität und bemerkenswerte Eigenschaften aus :

- Leistung: 70 Watt direktes Licht  
30 Watt indirektes Licht



- Lumen: 10'000 bis 13'000
- Lichtwinkel: Längsrichtung 140°, in die Breite 70 °



- Lichtfarben: 3000K, 3500K, 4000K, 4500K, 5000K  
alle am Gerät einstellbar
- CRI: Ra >90
- Farbkonsistenz: SDCM <3
- Lebensdauer: L80/B10 >50'000 Stunden
- Volt: 220 - 240 VAC
- Temperatur: -25°C ~ 40°C, 10% ~ 90% R.H.
- Abmessungen: Panel Stil 680x280x2033 mm  
Reflektor Stil 1146x50xH2052 mm  
Opt. Linsen Stil 1146x50xH2052 mm
- Sensor: Anwesenheits-Sensor
- Dimmung: Stufenweises Dimmen
- Flimmerfrei: ERP 2.0 Standard
- Schutzart: IP20
- Isolationsklasse: Klasse I
- Material: Stahl/Aluminium
- Farben: Akzo Weiss / Akzo Schwarz
- Garantie: 5 Jahre
- USP: Konstantlicht-Regulierung mit Sensor für eine permanente Lichtstärke von 500 Lux
- Lichtsteuerung: direktes und indirektes Licht können individuell gesteuert werden
- USB: USB C Anschluss
- Zertifikate: CE , EMC , LVD , ROHS , ERP , UKCA



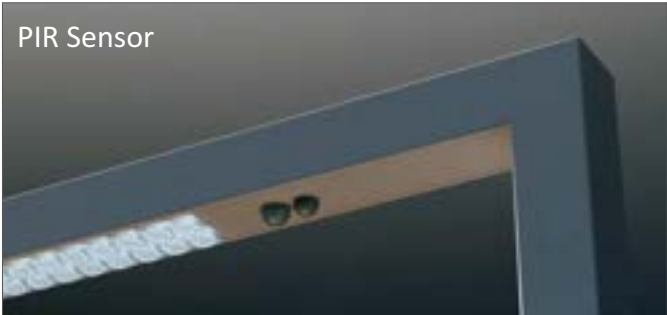
# ProLuce® WORKSPACE - Steh- und Tischleuchten



Der eingebaute USB C Anschluss erlaubt das Laden von USB-Geräten wie Smart-Phones usw. direkt am Arbeitsplatz.



Die Tischleuchten werden mit einem Adapter am Tisch befestigt.



Bestell-Informationen					
Stehleuchte	Tischleuchte				
Best.-Nr.	Best.-Nr.	Modell	Leistung	Farbe	CLS
1511001	1511101	Panel Stil	70+30W	weiss	nein
1511002	1511102	Panel Stil	70+30W	schwarz	nein
1511011	1511111	Panel Stil CLS	70+30W	weiss	ja
1511012	1511112	Panel Stil CLS	70+30W	schwarz	ja
1511021	1511121	Reflektor Stil	70+30W	weiss	nein
1511022	1511122	Reflektor Stil	70+30W	schwarz	nein

Bestell-Informationen					
Stehleuchte	Tischleuchte				
Best.-Nr.	Best.-Nr.	Modell	Leistung	Farbe	CLS
1511031	1511131	Reflektor Stil CLS	70+30W	weiss	ja
1511032	1511132	Reflektor Stil CLS	70+30W	schwarz	ja
1511041	1511141	Opt. Linsen Stil	70+30W	weiss	nein
1511042	1511142	Opt. Linsen Stil	70+30W	schwarz	nein
1511051	1511151	Opt. Linsen Stil CLS	70+30W	weiss	ja
1511052	1511152	Opt. Linsen Stil CLS	70+30W	schwarz	ja

# ProLuce® WORKSPACE - Steh- und Tischleuchten

## Der Konstantlicht-Sensor

Die Konstantlicht-Regulierung sorgt für ein konstantes Beleuchtungsniveau von mindestens 500 Lux. Bei dieser Art der Konstantlichtregelung bleibt die Beleuchtungsstärke durch Zugabe oder Rücknahme des künstlichen Lichts durchgehend gleich,

auch wenn der Tageslichtanteil variiert. Bei grosser Aussenhelligkeit wird die Beleuchtung zurückgenommen oder abgeschaltet, bei wenig Tageslicht ihr Niveau entsprechend angehoben.

bei hellem Licht



bei Dunkelheit

