



**PRO**  
*Luce*®

Linienleuchten und Wallwasher



### **ProLuce® Produkte**

ProLuce® Produkte zeichnen sich durch erstklassige Qualität, Kontinuität und ein ausgezeichnetes Preis-/Leistungsverhältnis aus. Sie werden von uns und von Designern unserer Hersteller für den Schweizer Markt entworfen oder ausgesucht und in Europa und Asien produziert.

Viele Leuchten sind aussergewöhnlich. Aussergewöhnlich heisst für uns, die Leuchten sollen einem oder mehreren der nachstehenden Begriffe entsprechen: aufregend, spektakulär, beachtlich, einzigartig, aussergewöhnlich, auffallend, Aufsehen erregend, erstaunlich, usw.

Die permanente Qualitätskontrolle bietet Gewähr für einwandfreie und erstklassige Produkte. Aktive Zusammenarbeit mit Herstellern und Kunden, und die Zusammenführung und Weiterentwicklung derer Ideen ist die Basis für innovative Beleuchtung, für unsere Produkte.

**ProLuce® ... Überraschend. Überzeugend. Anders.**

Mehr Informationen über uns und unsere Produkte finden Sie auf unseren Webseiten:  
[www.proluce.ch](http://www.proluce.ch) - [www.puntoluce.ch](http://www.puntoluce.ch)



# ProLuce® Linienleuchten

Linienleuchten einmal anders: die fünf Modelle unterscheiden sich nicht nur im Aussehen, sondern auch in der Art, wie sie leuchten:

- **PENDOLO/22** in 4 verschiedenen Versionen, nahtlos verkettbar, direktes und direkt/indirektes Licht, direkte Deckenmontage, Seilab-hängung und Wandmontage als Wallwasher
- **PENDOLO** mit Diffusor, verkettbar, direktes und direkt/indirektes Licht
- **PENDOLO/19** mit Linsen und verschiedenen Abstrahlwinkeln, verkettbar, direktes und direkt/indirektes Licht
- **SOSPESO/N** die kleinste und feinste unter den Linienleuchten, mit transparenter Lichtführungsfläche



## ProLuce® PENDOLO/22

Formschönes ALU-Profil, nahtlos verkettbar. Erhältlich mit direktem und direkt/indirektem Licht. Als Hängeleuchte, für Decken-Anbau oder als Wandleuchte. Vier Versionen: mit Diffusor, mit UGR<10 Prismatic-Diffuser, UGR<19 Blendschutzabdeckung mit Wabenstruktur, UGR<19 mit Blendschutzgitter und LED Linsen



## ProLuce® PENDOLO

Linienleuchte, in vielen Varianten verkettbar. In jeder Ausführung erhältlich mit direktem und direkt/indirektem Licht. Als Hängeleuchte oder für Decken-Anbau, als Wandleuchte. In 5 verschiedenen Längen erhältlich.



## ProLuce® SOSPESO/W

Filigrane Linienleuchte, 80 mm breit, 18 mm hoch. Einzelleuchte. Transparente Lichtfläche mit Nanopartikeln zur homogenen Lichtverteilung, direktes/indirektes Licht.



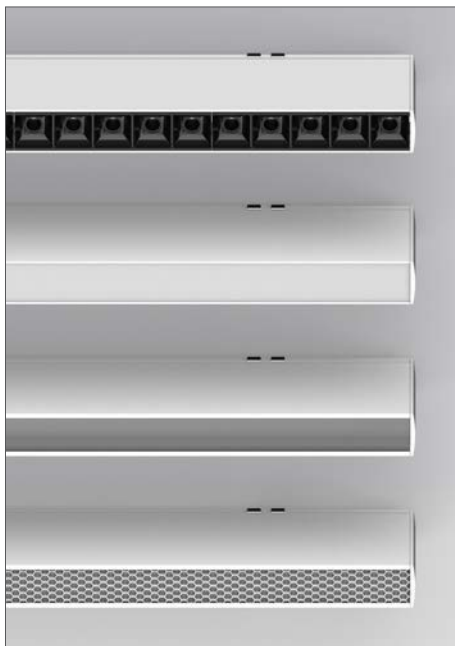
## ProLuce® SOSPESO/N

Sehr filigrane Linienleuchte, 30 mm breit, 18 mm hoch. Einzelleuchte. Transparente Lichtfläche.

Linienleuchten können vielseitig eingesetzt werden: über dem Esstisch, dem Schreibtisch, über Konferenz- und Sitzungstischen, usw. Sie sind auch ideal für Flure, Schulungs- und Kongressräume, Schulzimmer, Empfangsbereiche und finden Ihren Platz über Barthecken, Kochinseln, Nährbeitsplätzen, etc. Eine wirklich universelle Leuchtenart.

PENDOLO/22





## PENDOLO/22 - erstklassiges Design

Formschön, gerade, nahtlos verkettbar - nur ein Stromanschluss, egal wieviele Elemente im Einsatz sind.

In jeder Ausführung erhältlich mit direktem und direkt/indirektem Licht. Als Hängeleuchte oder für Decken-Anbau, als Wandleuchte (Wallwasher). In vier verschiedenen Leuchtenausführungen.

Entworfen für den Einsatz in Schulen, Büros, Hotels, Restaurants und für viele andere Orte, an denen eine formschöne Leuchte zur Geltung kommen soll, die auch eine perfekte Lichtquelle ist.

### Bilder linke und rechte Seite

Von links oben nach rechts unten:

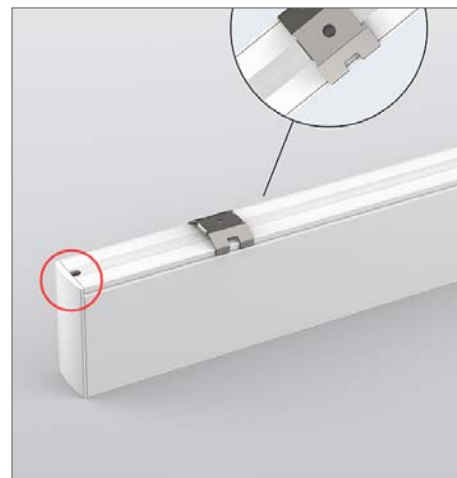
Ausführungs-Varianten:

- UGR<19 Linsen mit Blendschutzgitter (PEN-DOLO/22-G)
- mit Diffusor (PENDOLO/22-D)
- mit UGR<10 Prismatic-Diffuser (PEN-DOLO/22-PD)
- UGR<19 Blendschutzabdeckung mit Wabenstruktur (PENDOLO/22-HC)
- Weiße und schwarze Ausführung

Von rechts oben nach unten:

Die 4 verschiedenen Leuchtenausführungen:

- Clip für Deckenbefestigung, rot eingekreist die Stromzuführung (die Adeckung kann leicht entfernt und das Kabel am Betriebsgeräte angeschlossen werden)



PENDOLO/22



## Die 4 Modelle

### Eigenschaften aller 4 Modelle:

- Abmessungenen: 1200x33x75 mm  
optional auf Anfrage 2400x33x75 mm
- Kaskadierung: Die Leuchten können nahtlos aneinander gereiht und miteinander verbunden werden.
- Leistung: 36W oder 72W bei Lichtrichtung nach unten, 60W anstelle 72W bei Ausführung RF.
- Lichtrichtungen: nach unten oder nach unten und oben  
24+12W oder 48+24W bei Lichtrichtung nach unten und oben, 40+20W anstelle 48+24W bei Ausführung RF.
- 90 Lumen pro Watt
- CRI>90
- Lichtfarben 2700K, 3000K, 4000K (5000K und 6000K auf Anfrage), Modell RF 2700 - 6000K verstellbar
- Ausführungen: ein/aus, 0-10V, DALI, RF2.4G
- Eingangsspannung: AC220-240V
- Farben: Weiss, Schwarz
- Befestigungsarten: Seilabhängung, Decken-anbau, Wandbefestigung

### PENDOLO/22-D



Der Diffusor (LED Abdeckung) kann auf die gesamte Länge der miteinander verbundenen Leuchten bestellt und in die Leuchten eingeschoben werden. Dadurch entsteht ein durchgehendes Lichtband. Lichtwinkel 90°.



### PENDOLO/22-PD

URG<19. Lineare Leuchte mit prismaticem Acryldiffusor. Lichtwinkel 90°.



Eigenschaften wie vor beschrieben.

### PENDOLO/22-HC



URG<19. Lineare Leuchte mit wabenförmiger, blendfreier Abdeckung. Lichtwinkel 90°.

Eigenschaften wie vor beschrieben.

### PENDOLO/22-G

URG<19. Ausführung mit LED Linsen, lineare Leuchte mit Blendschutzgitter. Erhältlich mit Lichtwinkel 15°, 30° oder 45°.

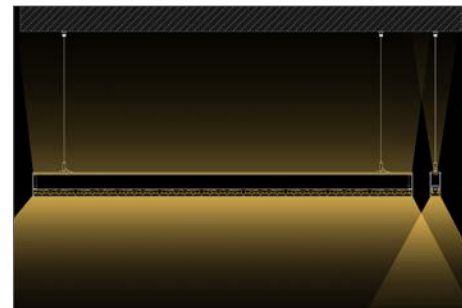


Eigenschaften wie vor beschrieben.

### Lichtrichtungen

Der PENDOLO/22 kann sowohl mit direkt/indirektem wie auch nur mit direktem Licht bestellt werden.

Das indirekte Licht nach oben leuchtet durch



eine Lichtdurchlässige Abdeckung der Rückwand.



Die Leuchte mit direktem Licht eignet sich als Anbauleuchte an die Decke sowie als Hänge- oder Wandleuchte. Die Befestigung an die



Decke erfolgt über Fixierklammern wie das Bild oben zeigt.

### Kaskadierung / nahtlose Verbindung

Alle PENDOLO/22-Modelle können nahtlos aneinandergereiht und kaskadiert werden. Das Verbindungselement sowie die notwendigen Verbindungskabel mit male und female Anschluss sind als Option bestellbar.

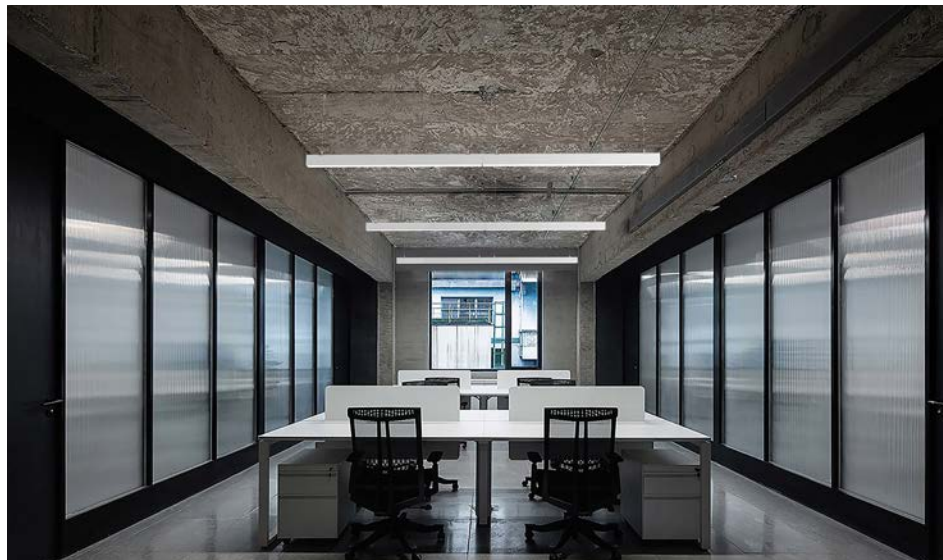


### Bestellinformationen

Die einzelnen Modelle finden Sie in unserer Preisliste auf der Produktseite im Internet: <https://www.proluce.ch/pendolo-22/>.

### Hinweis

Bei der Ausführung mit normalem Diffuser (PENDOLO/22-D) kann bei Verkettung anstelle der einzelnen Diffusoren ein Soft-Diffusor über die gesamte Länge geliefert werden, der am Ende auf die genaue Länge abgeschnitten werden kann.

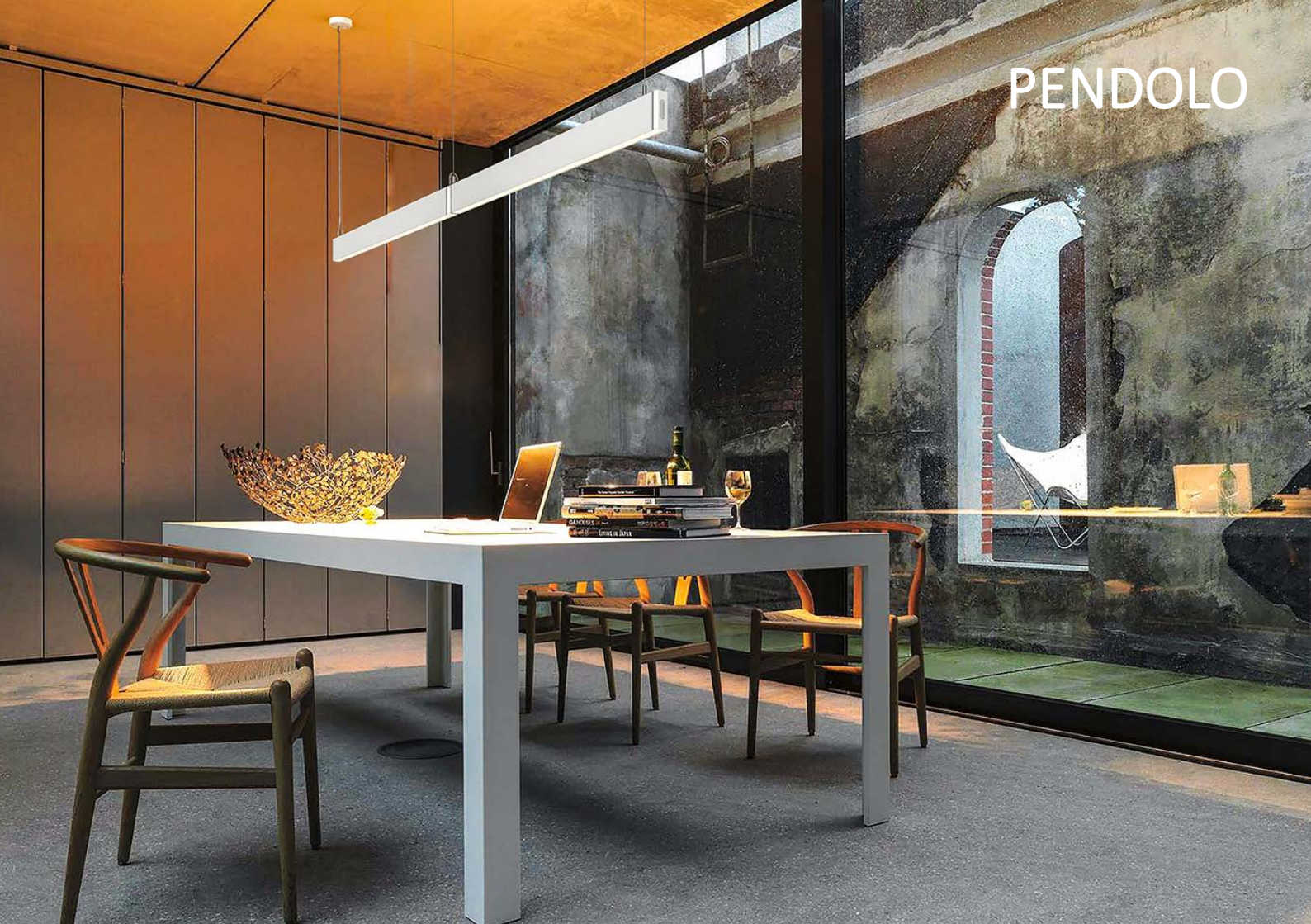




PENDOLO/22



PENDOLO





## PENDOLO - klar, geradlinig

Das erste Produkt in der Familie. Und das einzige Modell, das in 5 Längen aber auch in Sonderlängen geliefert werden kann.

PENDOLO - mit Formen spielen. Quadratisch, rechteckig, als Linie, T-Form oder als Kreuz - auch kombinierbar. Eine Leuchte - viele Lösungen: in vielen Varianten verkettbar.

In jeder Ausführung erhältlich mit direktem und direkt/indirektem Licht. Als Hängeleuchte oder für Decken-Anbau, als Wandleuchte (Wallwasher).

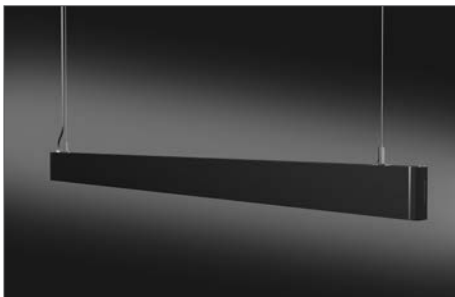
Entworfen für den Einsatz in Büros, Hotels, Restaurants, Haushaltsküchen und für viele andere Orte, an denen eine formschöne Leuchte zur Geltung kommen soll, die auch eine perfekte Lichtquelle ist. Gestalten Sie eindrückliche und lebhaft Lichträume. Das optische System ist auf maximale Effizienz ausgelegt, es schafft für den Menschen eine behagliche Lichtumgebung.

### Verkettten

Der PENDOLO kann auf vier verschiedene Arten verkettet werden: längsverbunden, über Eck, im T oder im Kreuz. Damit können viele verschiedene Lichtbilder entworfen werden, die den Räumen einen eigenen Charakter geben.

### Lichtrichtungen

Der PENDOLO kann sowohl mit direkt/indirektem wie auch nur mit direktem Licht bestellt werden.



## Längen

Das Modell PENDOLO ist die einzige Linienleuchte in unserem Sortiment, die in 5 Längen und auf Anfrage in Sonderlängen erhältlich ist. Sie Grafik rechts auf dieser Seite.

## Lichttemperaturen

Alle Modelle sind mit Lichttemperaturen von 2700K, 3000K und 4000K erhältlich, optional 5000K und 6000K.

## Regelbare Lichttemperatur

Alle Modelle sind auch mit stufenlos regelbarer Lichtfarbe (-R) von 2700K - 6000K und dimmbarer Helligkeit verfügbar. Diese Modelle werden mit einer Fernbedienung (Kommunikationsprotokoll RF2.4G) ausgeliefert.

## Dimmen

Alle Modelle können dimmbar 0 - 10V oder DALI bestellt werden.

## Montage

Folgende Montagearten sind möglich: abgehängt an Seilen, direkte Deckenmontage, Wandmontage.

## Technische Daten

Eingang	AC220-240V
Gehäuse	Aluminium 6061
Diffuser	Abdeckung PC
Schutzart	IP20
Farben	weiss oder schwarz (pulverbeschichtet) Auf Bestellung (mengenabhängig): Aluminium eloxiert, oder silber lackiert

Betriebsgerät eingebaut

Betriebs-

temperatur +10° / <40°

CRI >80

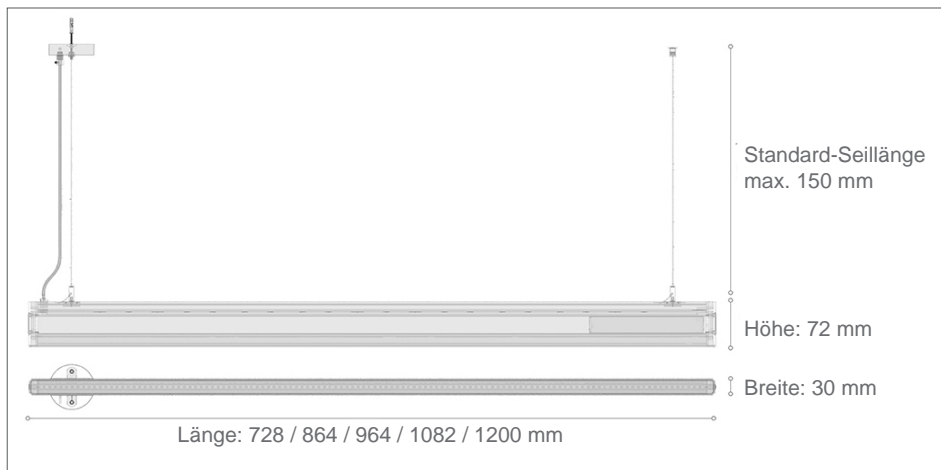
L70 50'000 Stunden bei 25°

## Lieferumfang

Betriebsbereit inkl. Netzgerät, Anschluss- und Verbindungskabel, Seilabhängung. Beim Modell RF2.4G inklusive Fernsteuerung.

## Optional

Verbindungselemente zum Verketteten. Wandbefestigungen. Notlicht-Kit.



## Bestellinformationen

### Abmessungen

mm	Leistung	Lumen	Lichtrichtung
728x30x72	18W	1440	direkt
728x30x72	12 + 6W	1440	direkt/indirekt
846x30x72	18W	1440	direkt
846x30x72	12 + 6W	1440	direkt/indirekt
964x30x72	36W	2880	direkt
964x30x72	24 + 12W	2880	direkt/indirekt
1082x30x72	36W	2880	direkt
1082x30x72	24 + 12W	2880	direkt/indirekt
1200x30x72	36W	2880	direkt
1200x30x72	24 + 12W	2880	direkt/indirekt

### Optionen:

- Längsverbinder
- Eckverbinder
- T-Verbinder
- Kreuzverbinder
- Wandbefestigung
- Wandbefestigung und Längsverbinder
- Federclip für direkte Deckenbefestigung







SOSPESO

## SOSPESO - filigran

Sie sind einmalig im Design, elegant, schlank, ja fast schon zierlich.

Innovative LED-Technologie und zentrale Leuchteinspeisung in die Lichtführungsplatte mit Nano-Partikeln ergeben eine fast magische Metamorphose der transparenten Optik in eine lichtdurchlässige Oberfläche. Das taucht den Raum in unerwartetes Licht. Weiches und dynamisches Licht erzeugt ein einzigartiges Erlebnis.

Die beiden Modelle SOSPESO/N und SOSPESO/W unterscheiden sich lediglich in der Ausführung der transparenten Lichtführungsplatte:

Beim Modell N ist diese 30 mm breit, beim Modell W 80 mm. Der Effekt bei der breiten Ausführung ist die Lichtführung, es strahlt nach unten und nach oben.



### Dimmen, stufenlos verstellbare Lichtfarbe

Alle Modelle können in den Ausführungen Standard (nicht dimmbar), dimmbar 0 - 10V oder DALI bestellt werden. Ausserdem ist auch eine Version mit stufenlos verstellbarer Lichtfarbe und dimmbarer Helligkeit (Fernsteuerung RF 2.4G) erhältlich.

### Technische Daten

Abmessungen	1200x30/80x18 mm
Eingang	AC100-240V
Leistung	18W / 1800 Lumen
Gehäuse	Aluminium 6063
Optik	Nano PMMA LGP, transparent
Schutzart	IP20
Farben	silber, weiss, schwarz (pulverbeschichtet)
Betriebsgerät	in Deckenrosette integriert
Lichttemperatur	3000K, 4000K oder 2700K - 6000K (RF2.4G)
CRI	Ra>80, Ra>90 optional
L70	30'000 Stunden bei 70%

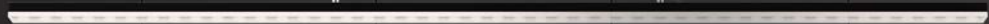
### Bestellinformationen

Modell	Leistung	Lumen	Dimmung
Lichtaustritt nach unten:			
SOSPESO/N	18W	1800	on/off, 1-10V, DALI, RF2.4G
Lichtaustritt: direkt/indirekt			
SOSPESO/W	18W	1800	on/off, 1-10V, DALI, RF2.4G

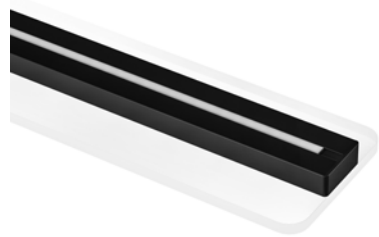
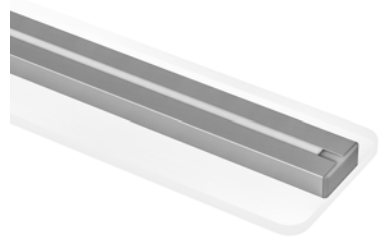




SOSPESO/N



SOSPESO/W





## Hersteller/Distributor:

---



### **Punto Luce AG**

Panoramaweg 8, Büren - 8558 Raperswilen

Telefon: 052 721 66 66

[info@puntoluce.ch](mailto:info@puntoluce.ch)

[www.puntoluce.ch](http://www.puntoluce.ch) - [www.proluce.ch](http://www.proluce.ch)

